

Půdorys šachty 1:20

Při montáži využít rozhraní vzpěry typu Z-A-L-2-SF=52-105

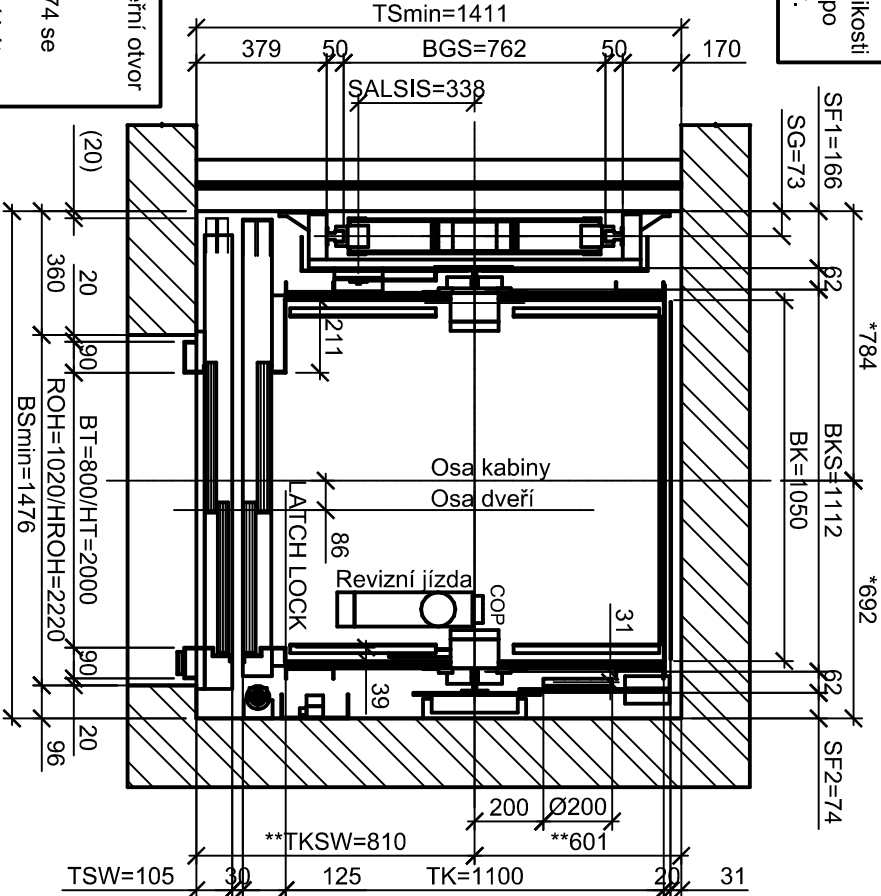
MONTÁŽ zajistit: Přivaření vzpěr na starné protiváhy svislými koutovými svary o velikosti 3 v délce min. 40mm po obou stranách vzpěry.

STAVBA: Zajištění přepážku mezi výtlahy dle EN 81-20 čl.:5.2.5.5.1; 5.2.5.5.2; 5.2.5.5.2.1; 5.2.5.5.2.2. Přepážka musí být dostatečně pevná, aby bylo zajištěno, že síla 300 N rovnoměrně rozložená na plochu 5 cm, kruhovou nebo čtvercovou působící kolmo v kterémkoliv místě přepážky.

Při montáži využít rozhraní vzpěry -10/+50 mm, typu O-A1-L-708/732-106-1 SG=63-123.

STAVBA: Upravit, ve sanici -1, dveřní otvor dle normy EN 81-21 čl. 5.12.

Požadavky 5.3.2.1 z EN 81-20:2074 se mohou nahradit takto: Světla výška šachetních dveří musí být maximální, kterou umožňuje budova, avšak ne nižší než 1,80 m. Pokud je výška nižší než 2,0 m, v kleci a na šachetních dveřích se musí vhodně umístit příslušné upozornění použitím žlutých a černých pruhů podle obrázku 17 z ISO 3864-1:2011, a/nebo se musí na obě strany poklopu umístit odpovídající upozorňující značka a: a) hrany nadpraží dveří musí být provedeny pod úhlem ne větším než 30° vodorovně rovinně do výšky 2,0 m, nebo b) musí být kraje obloženy měkkým materiálem. Mechanismus dveří musí být zakryt do výšky klecových dveří..

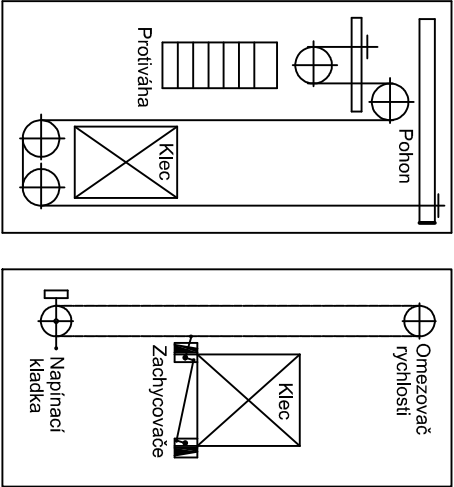


Vstupy : -1, 0, 2, 4, 6, 8, 10

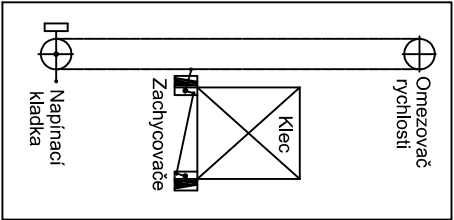
- * OSU KLECE ZALOŽIT TAK, ABY PO ROZMĚŘENÍ SVISLOSTI BYLA DODRŽENA MÍRA:
 - MIN. 784 mm OD LEVÉ STĚNY ŠACHTY, MIN. 692 mm OD PRAVÉ STĚNY ŠACHTY
- ** OSU VODÍTEK KLECE ZALOŽIT TAK, ABY PO ROZMĚŘENÍ SVISLOSTI BYLA DODRŽENA MÍRA:
 - MIN. 810 mm OD ČELNÍ STĚNY ŠACHTY, MIN. 601 mm OD ZADNÍ STĚNY ŠACHTY

VODÍTKA MUSÍ BÝT INSTALOVÁNA S TOLERANCÍ BKS= -0/+1mm !

SCHEMA POHONU A ZAVĚŠENÍ KLECE



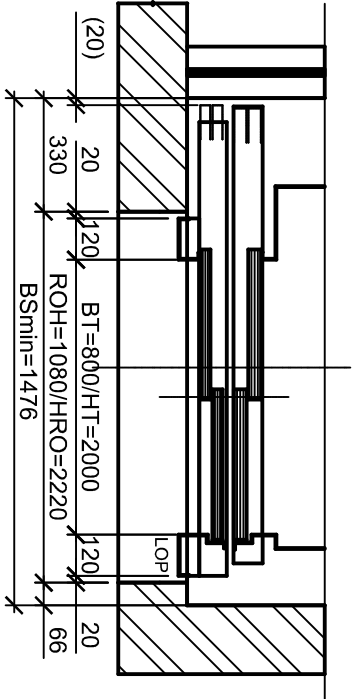
SCHEMA OMEZOVACÉ RYCHLOSTI



Nástupiště s LDU 1:20

Vstup: 10

Osvětlení pracovního prostoru před LDU musí být min 200 lux.



I.O.E.E. CUBE namontovat s příslušnými omezeními:

- délka kabelu k základové desce v rozvaděči je max. 5 m.
- vzdálenost od EMC zařízení (frekvenční měnič, motor, brzda atd.) musí být více než 500 mm
- vzdálenost od pohybujících se částí musí být více než 25 mm.
- (tloušťka boxu Cube se pro potřeby instalace počítá užíjí o 60 mm)
- antény(y) pro Cube umístit co nejďále od kovových konstrukcí výtlahu.

Levá odchylka od svislice :				Pravá odchylka od svislice :				Přední odchylka od svislice :				Zadní odchylka od svislice :							
Z-l	Z-p	Z-s	Z-z		Z-l	Z-p	Z-s	Z-z		Z-l	Z-p	Z-s	Z-z		Z-l	Z-p	Z-s	Z-z	
-24	2	0	69	10	-23	3	3	46	8	-22	0	1	50	6	-18	16	11	45	4
-10	28	13	30	2	0	33	17	0	0	-2	9	28	3	-1					

ZVĚTŠENÍ (UBOURÁNÍ) STÁVAJÍCÍCH OTVORŮ PRO MONTÁŽ ŠACHETNÍCH DVEŘÍ - ozn. X (pohled z nástupiště)			
STANICE	LEVÉ OSTĚNÍ	PRAVÉ OSTĚNÍ	NADPRAŽÍ
10	X	X	X
8	X	X	X
6	X	X	X
4	X	X	X
2	X	X	X
0	X	X	X
-1	X	X	X

Seznam zkratk

ACVF	Frekvenční měnič
AKV	Plocha klece
BS	Šířka šachty
BT	Šířka dveří
BK	Šířka klece
BKS	Rozteč mezi vodítky klece
BGS	Rozteč mezi vodítky protiváhy
BG	Šířka protiváhy
COP	Ovládací panel v kleci
HT	Výška dveří
HE	Výška podlaží
HQ	Zaváh výtlahu
HS	Výška šachty
HSG	Hlubka prohlubně
HSK	Výška hlavy šachty
HF	Vzdálenost mezi vzpěrami vodítek
HK	Výška klece
HKC	Vnitřní výška klece
HKZ	Výška podlahy klece
HGP	Vzdálenost protiváhy od nárazníku
HKP	Vzdálenost dosedací plochy klece od nárazníku s klecí v nejnižší stanici
HP	Čeková výška nárazníku v neslečeném stavu
HPH	Výška nárazníkové části nárazníku
HROH	Výška stavebního otvoru šachetních dveří
HSS1	Výška podstavce pod klecí
HSS2	Výška podstavce pod protiváhou
LDU	Rozvaděč výtlahu
LIP	Ukazatel polohy klece
LOP	Ovládací panel na nástupišti
OR	Omezovač rychlosti
ROH	Šířka stavebního otvoru šachetních dveří
SG	Míra od osy vodítek protiváhy k boční stěně šachty
SF	Míra od samostatného vodítka klece k boční stěně šachty
SKU	Přelozd (spodní)
SKO	Přelozd (horní)
SKS	Nadskočení kabiny
TS	Hlubka šachty
TK	Hlubka klece
TG	Tloušťka protiváhy
TKF	Vzdálenost prahu klecových dveří od osy vodítek klece
TSW	Vzdálenost čelní stěny šachty od prahu šachetních dveří
TKSW	Vzdálenost čelní stěny šachty od osy vodítek klece

Autorizace projektu:		Ing. Petr Zavadil		Odkaz rozlička:	<div><div>SPZ DESIGN</div><div>SPZ DESIGN, s.r.o.</div><div>Moravská 359/13 779 00 Olomouc - Holice IČ: 278 31 132 telefon: 585 150 411 e-mail: spz.design@seznam.cz web: www.spzdesign.cz</div></div>		
Vedoucí/kontrola projektu:		Ing. Petr Zavadil					
Výpracovatel:		Ing. Petr Zavadil					
Kreslil:		Ing. Petr Zavadil					
Kraj:	Olomoucký	Místo:	ul. Šmeralová 1090/8, Olomouc 779 00 st.parc.č. 1385, 94/64, k.ú. Olomouc-město	Účel projektu:		Datum:	03./2024
Investor:	Univerzita Palackého v Olomouci, správa kolejí a menz, Šmeralova 1122/12, 779 00 Olomouc, IČO:61989592						
Název stavby:	Modernizace vnitřních prostor kolejí Bedřicha Václavka, UP Olomouc						
Obsah výřezu:		Blok C - V13		Číslo výřezu:		D.1.1.b-02	

SPZ DESIGN, s.r.o.
Moravská 359/13
779 00 Olomouc - Holice
IČ: 278 31 132
telefon: 585 150 411
e-mail: spz.design@seznam.cz
web: www.spzdesign.cz